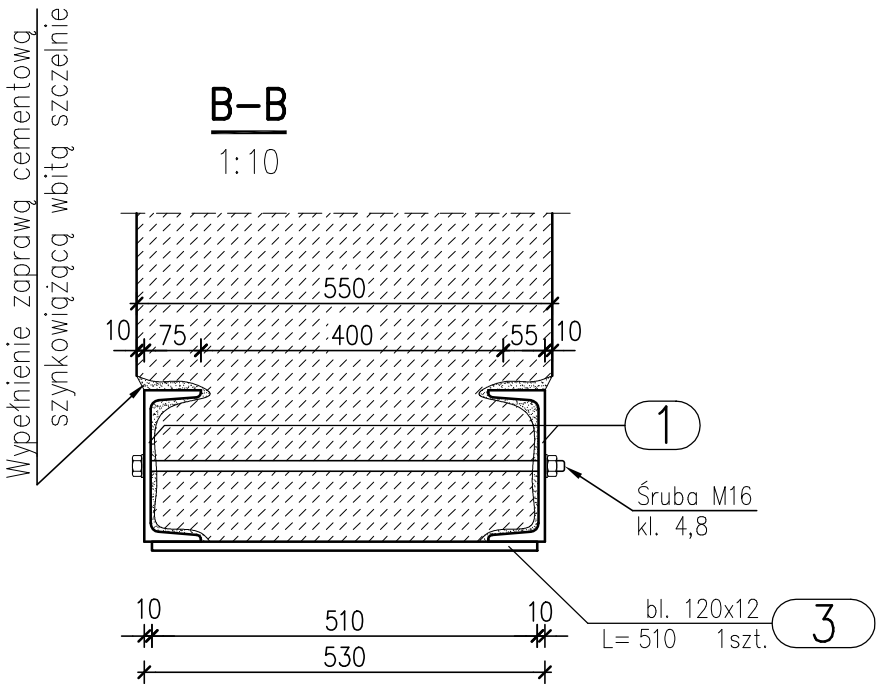
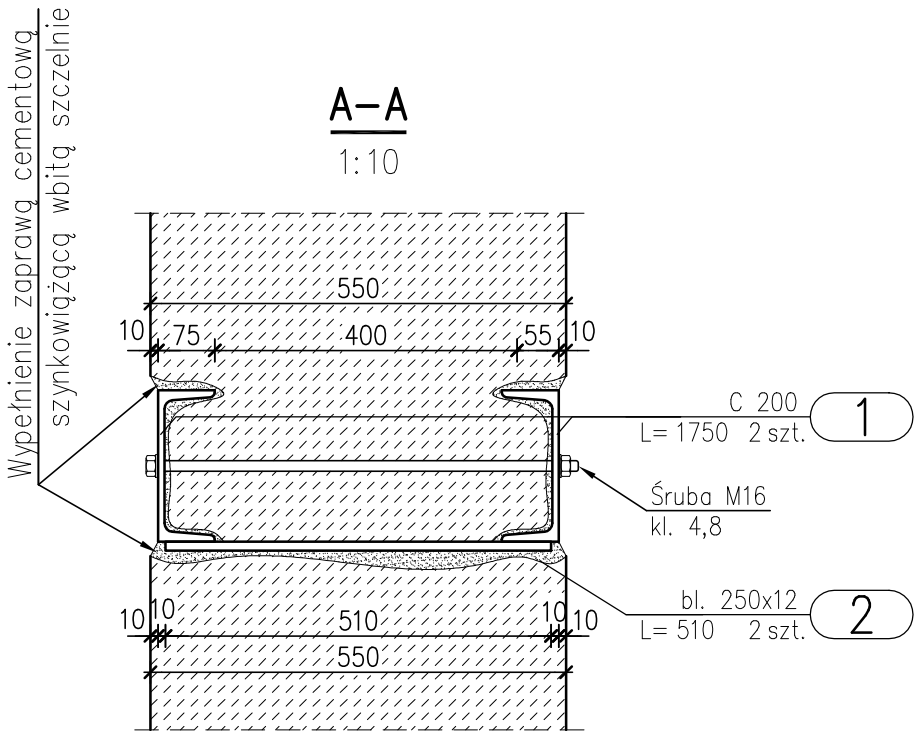
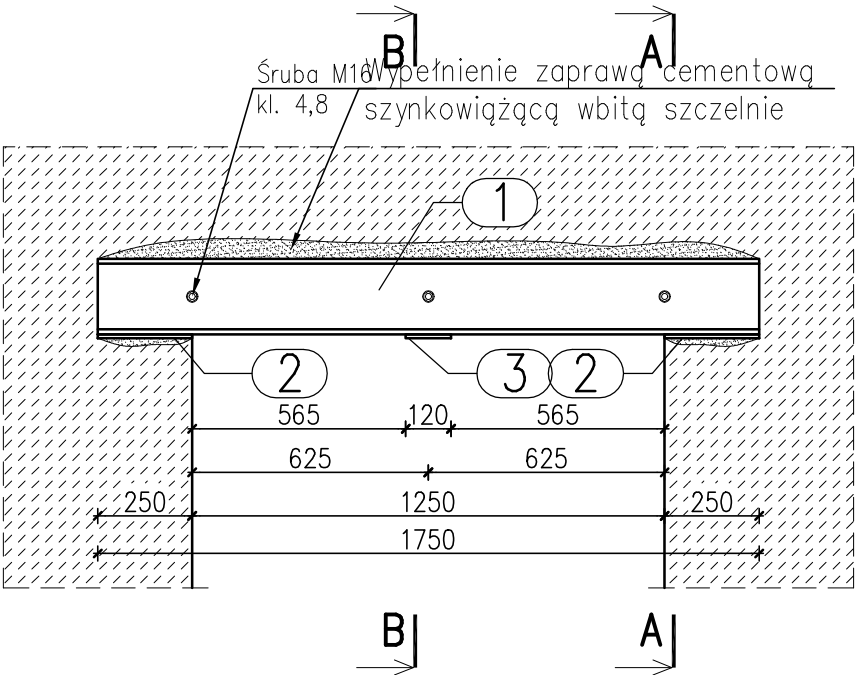


N.2 – NADPROŻE STALOWE

szt.1
dodatek na spoiny 1,8%

skala 1:20



ZESTAWIENIE STALI – KSZTAŁTOWNIKI

Poz.	Profil	Długość [mm]	Liczba [szt]	Masa [kg]			Materiał	Uwagi
				jedn.	1 szt.	razem		
N.2			1szt.					
1	C 200	1750	2	25,3	44,3	88,6	18G2	
2	bl. 250x12	510	2	23,55	12	24	S235JR	
3	bl. 120x12	510	1	11,304	5,8	5,8	S235JR	
Razem masa 1 elementu					kg	118,4		
Dodatek na spoiny 1,8%					kg	2,1		
RAZEM MASA 1 ELEMENTU(ÓW)					kg	120,5		
RAZEM NA RYSUNKU					kg	120,5		

BETON KLASY C20/25 (B25)

Stal 18G2 (S355JR)

Stal St3SY (S235JR)

elektrody ER 1.46

Uwagi:

1. Wymiary podano w mm. Poziomy w m.
3. Rysunek konstrukcyjny rozpatrywać łącznie z opisem technicznym konstrukcji.
4. Rysunek konstrukcyjny rozpatrywać łącznie z pr. architektonicznym i projektami branżowymi.
5. Zabezpieczenie przed korozją wykonać zgodnie z opisem technicznym projektu konstrukcji.
6. Ochrona przeciwpożarowa konstrukcji powinna być zgodna z opinią p. poż. i wytycznymi zawartymi w opisie technicznym konstrukcji.
7. Elementy usytuowane osiowo względem osi geometrycznej, o ile wymiar nie stanowi inaczej.
8. Wszystkie nie opisane spoiny wykonać:
 - spoiny pachwinowe a=0,7 grubości cieńszego z łączonych elementów,
 - spoiny czołowe na pełną grubość cieńszego z łączonych elementów.
9. Wszystkie wymiary należy sprawdzić w naturze.
10. Wymiary elementów konstrukcji przed docięciem, wykonaniem i montażem należy sprawdzić obmiarem na budowie.



PROJEKT WYKONAWCZY

inwestycji polegającej na przebudowie bloku żywieniowego
w Szkole Podstawowej nr 4 położonej
na dz. nr ewid. gr. 32 999/14 przy ul. Wojska Polskiego 13
w Suwałkach

INWESTOR:

Miasto Suwałki
ul. Mickiewicza 1, 16-400 Suwałki

PROJEKTANCI:

KONSTRUKCJA: PODPISY:

mgr inż. Tomasz Kalinowski upr. PDL/0003/PWOK/12

mgr inż. Marta Rusilowicz upr. PDL/0001/POOK/12 (sprawdzający)

N.2 - NADPROŻE STALOWE

SKALA:

1:20

NR RYSUNKU:

K06

DATA:

20 sierpnia 2020 r.

NR STRONY: